

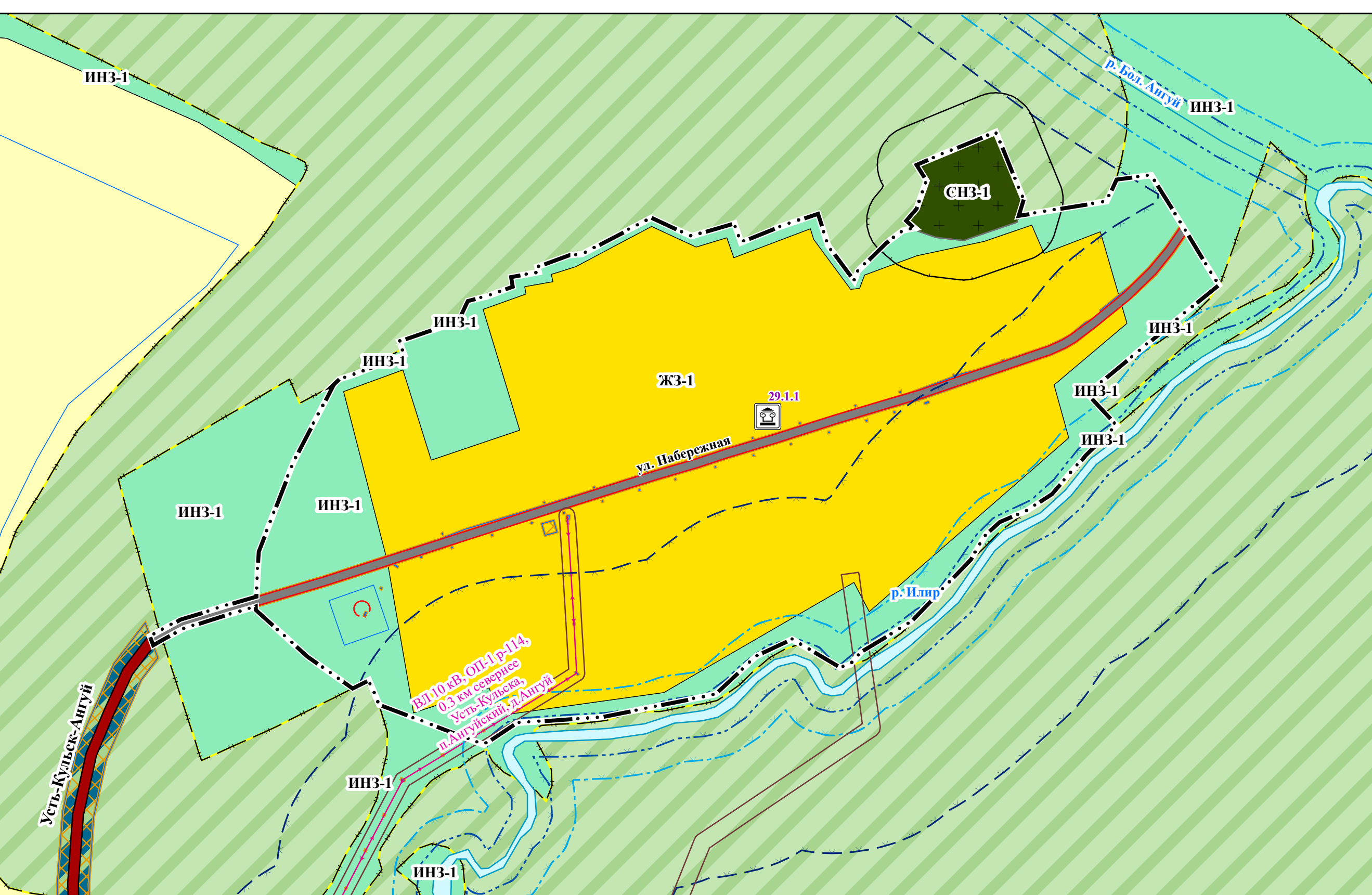
# ВНЕСЕНИЕ ИЗМЕНЕНИЙ В ПРАВИЛА ЗЕМЛЕПОЛЬЗОВАНИЯ И ЗАСТРОЙКИ УСТЬ-КУЛЬСКОГО МУНИЦИПАЛЬНОГО ОБРАЗОВАНИЯ ТУЛУНСКОГО РАЙОНА ИРКУТСКОЙ ОБЛАСТИ

КАРТА ГРАДОСТРОИТЕЛЬНОГО ЗОНИРОВАНИЯ М 1:5 000, М 1:50 000

П. АНГУЙСКИЙ М 1:5 000

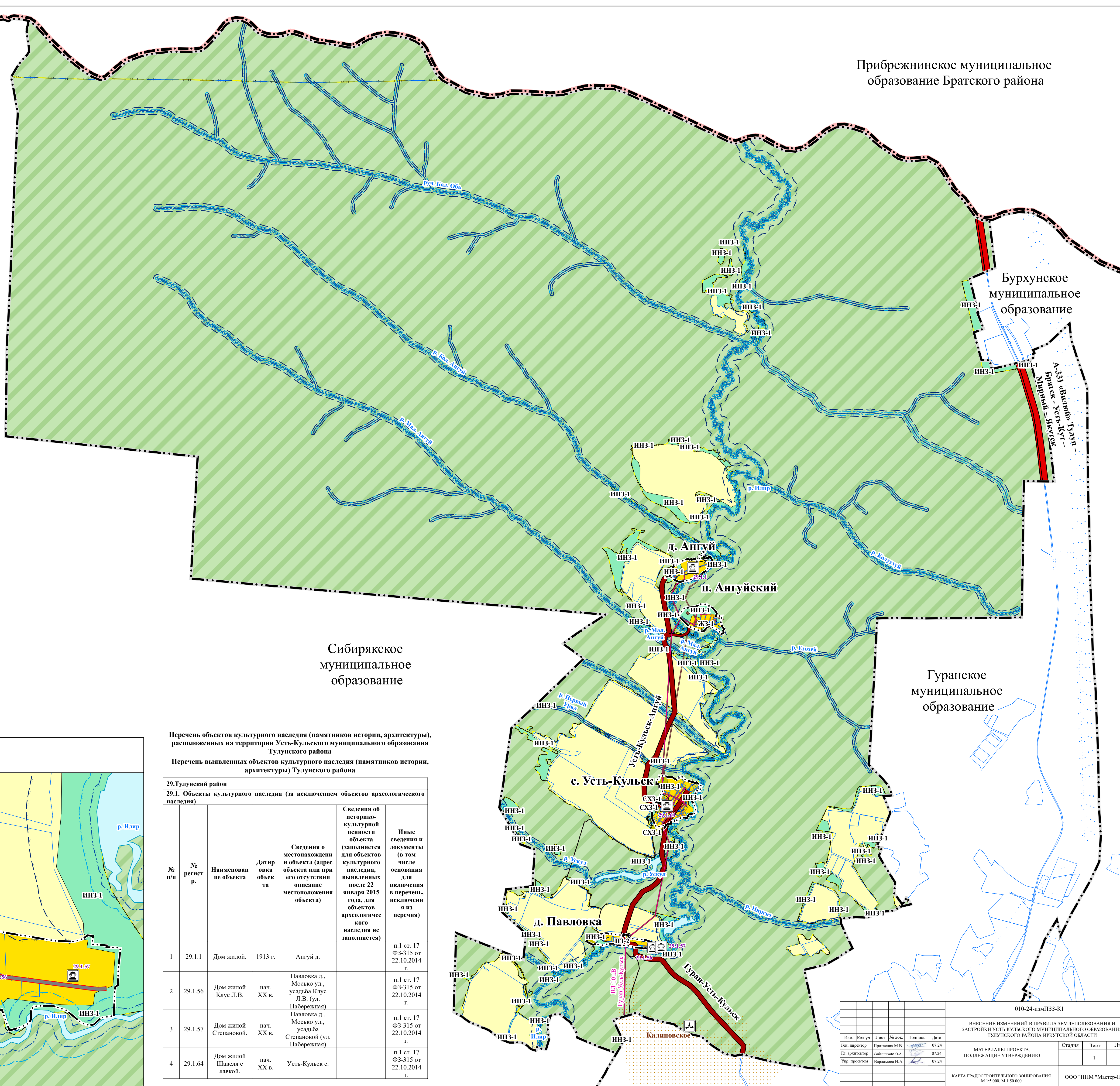


Д. АНГУЙ М 1:5 000

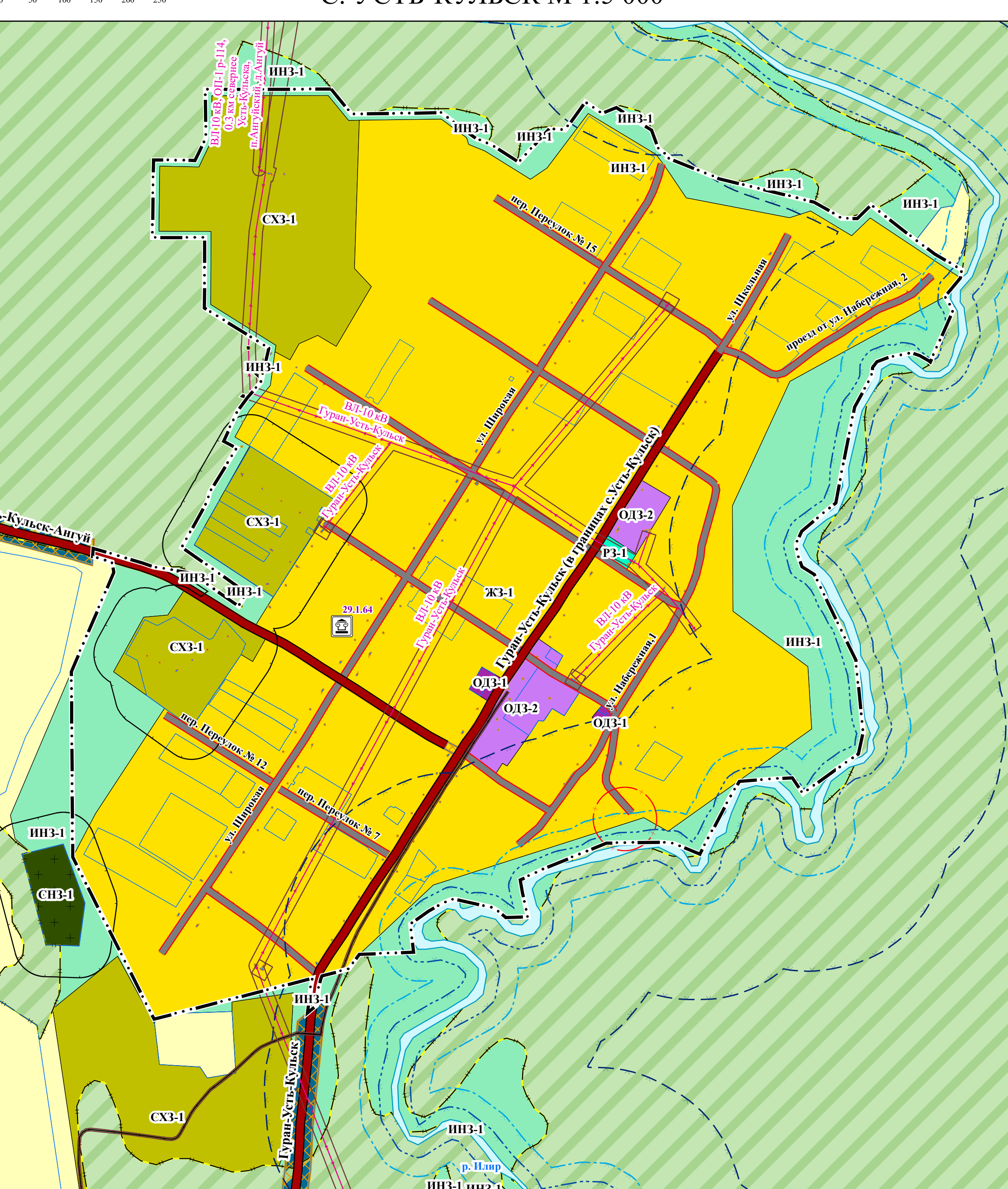


- УСЛОВНЫЕ ОБОЗНАЧЕНИЯ**
- ЗОНЫ С ОСОБЫМИ УСЛОВИЯМИ ИСПОЛЬЗОВАНИЯ ТЕРРИТОРИЙ**
- САНИТАРНО-ЗАЩИТНАЯ ЗОНА
  - ОХРАННАЯ ЗОНА НИЖЕНЕРНЫХ КОММУНИКАЦИЙ
  - ИНЫЕ ЗОНЫ С ОСОБЫМИ УСЛОВИЯМИ ИСПОЛЬЗОВАНИЯ
  - ЗОНЫ САНИТАРНОЙ ОХРАНЫ ИСТОЧНИКОВ ПИТЬЕВОГО И ХОЗЯЙСТВЕННО-БЫТОВОГО ВОДОСНАБЖЕНИЯ И ВОДОПРОВОДОВ ПИТЬЕВОГО НАЗНАЧЕНИЯ
  - ВОДООХРАННЫЕ ЗОНЫ
  - ПРИБРЕЖНЫЕ ЗАЩИТНЫЕ ПОЛОСЫ
  - БЕРЕГОВЫЕ ПОЛОСЫ

УСТЬ-КУЛЬСКОЕ МУНИЦИПАЛЬНОЕ ОБРАЗОВАНИЕ М 1:50 000



С. УСТЬ-КУЛЬСК М 1:5 000

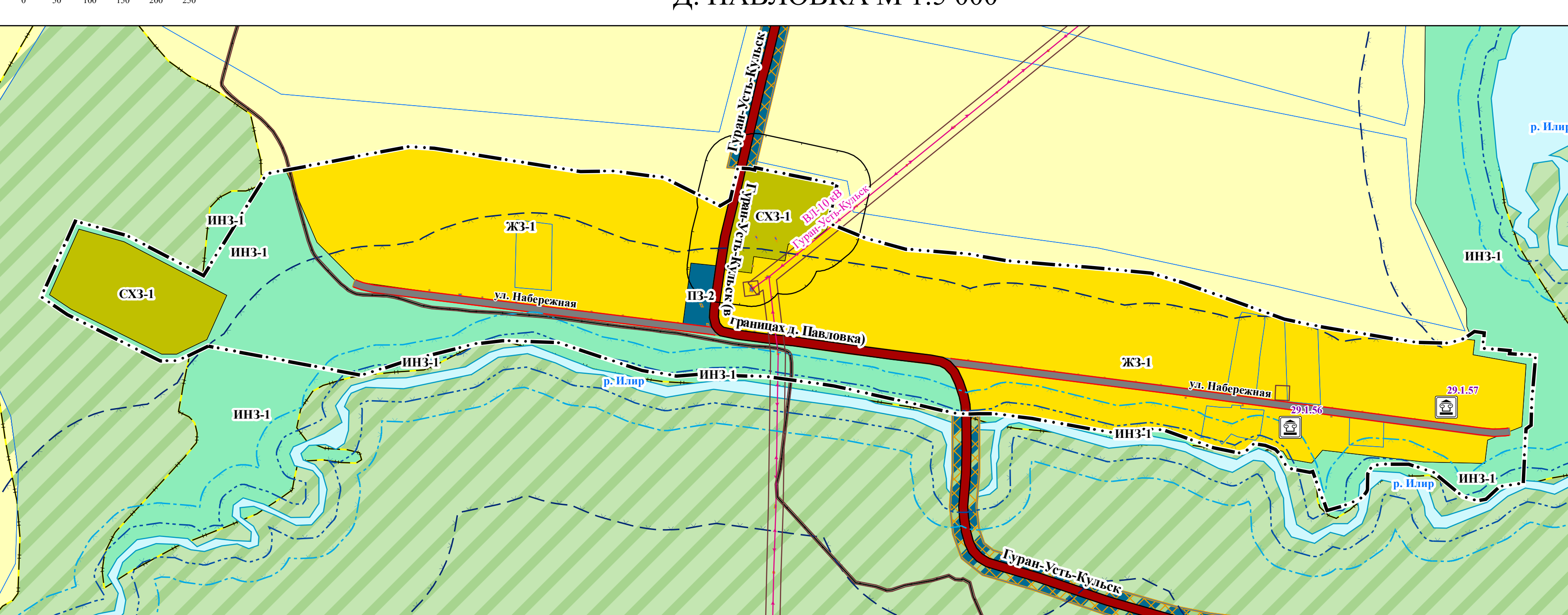


- УСЛОВНЫЕ ОБОЗНАЧЕНИЯ**
- ГРАНИЦЫ СУБЪЕКТОВ РОССИЙСКОЙ ФЕДЕРАЦИИ, МУНИЦИПАЛЬНЫХ ОБРАЗОВАНИЙ, НАСЕЛЕННЫХ ПУНКТОВ**
- ГРАНИЦА МУНИЦИПАЛЬНОГО РАЙОНА
  - ГРАНИЦА СЕЛЬСКОГО ПОСЕЛЕНИЯ
  - ГРАНИЦА НАСЕЛЕННОГО ПУНКТА
- ТЕРРИТОРИАЛЬНОЕ УСТРОЙСТВО**
- ГРАНИЦЫ ЗЕМЕЛЬНЫХ УЧАСТКОВ
- ГРАНИЦЫ ЗЕМЕЛЬ, ДЛЯ КОТОРЫХ ГРАДОСТРОИТЕЛЬНЫЕ РЕГЛАМЕНТЫ УСТАНАВЛИВАЮТСЯ**
- ЖИЛЫЕ ЗОНЫ
  - ОБЩЕСТВЕННО-ДЕЛОВЫЕ ЗОНЫ
  - ПРОИЗВОДСТВЕННЫЕ ЗОНЫ, ЗОНЫ НИЖЕНЕРНОЙ И ТРАНСПОРТНОЙ ИНФРАСТРУКТУРЫ
- ЗОНЫ РЕКРЕАЦИОННОГО НАЗНАЧЕНИЯ**
- ЗОНЫ СЕЛЬСКОХОЗЯЙСТВЕННОГО ИСПОЛЬЗОВАНИЯ
  - ЗОНЫ СПЕЦИАЛЬНОГО НАЗНАЧЕНИЯ
  - ИНЫЕ ЗОНЫ
- ГРАНИЦЫ ЗЕМЕЛЬ, ДЛЯ КОТОРЫХ ГРАДОСТРОИТЕЛЬНЫЕ РЕГЛАМЕНТЫ НЕ УСТАНАВЛИВАЮТСЯ**
- СЕЛЬСКОХОЗЯЙСТВЕННЫЕ УГОДЬЯ В СОСТАВЕ ЗЕМЕЛЬ СЕЛЬСКОХОЗЯЙСТВЕННОГО НАЗНАЧЕНИЯ
  - ЗЕМЛИ ЛЕСНОГО ФОНДА
  - ЗЕМЛИ ВОДНОГО ФОНДА
- ГРАНИЦЫ ЗЕМЕЛЬ, ДЛЯ КОТОРЫХ ГРАДОСТРОИТЕЛЬНЫЕ РЕГЛАМЕНТЫ НЕ РАСПРОСТРАНЯЮТСЯ**
- ЗЕМЕЛЬНЫЕ УЧАСТКИ, ПРЕДНАЗНАЧЕННЫЕ ДЛЯ РАЗМЕЩЕНИЯ И (ИЛИ) ЗАНЯТЫЕ ЛИНЕЙНЫМИ ОБЪЕКТАМИ, В ГРАНИЦАХ ТЕРРИТОРИЙ ОБЩЕГО ПОЛЬЗОВАНИЯ

- УСЛОВНЫЕ ОБОЗНАЧЕНИЯ**
- ОБЪЕКТЫ МЕСТНОГО НАЗНАЧЕНИЯ ПОСЕЛЕНИЯ**
- ЛИНИИ ЭЛЕКТРОПЕРЕДАЧИ 10 КВ
- ОБЪЕКТЫ МЕСТНОГО НАЗНАЧЕНИЯ РАЙОНА**
- ОБЪЕКТЫ ТРАНСПОРТНОЙ ИНФРАСТРУКТУРЫ
  - АВТОМОБИЛЬНЫЕ ДОРОГИ
  - УЛИЧНО-ДОРОЖНАЯ СЕТЬ СЕЛЬСКОГО НАСЕЛЕННОГО ПУНКТА
  - УЛИЦА В ЖИЛОЙ ЗАСТРОЙКЕ
- ОБЪЕКТЫ РЕГИОНАЛЬНОГО НАЗНАЧЕНИЯ**
- ОБЪЕКТЫ ТРАНСПОРТНОЙ ИНФРАСТРУКТУРЫ
  - АВТОМОБИЛЬНЫЕ ДОРОГИ
  - АВТОМОБИЛЬНЫЕ ДОРОГИ РЕГИОНАЛЬНОГО ИЛИ МЕЖМУНИЦИПАЛЬНОГО НАЗНАЧЕНИЯ
  - МЕСТОРОЖДЕНИЯ И ПРОЯВЛЕНИЯ ПОЛЕЗНЫХ ИСКОПАЕМЫХ

- УСЛОВНЫЕ ОБОЗНАЧЕНИЯ**
- ОБЪЕКТЫ РЕГИОНАЛЬНОГО НАЗНАЧЕНИЯ**
- ОБЪЕКТЫ КУЛЬТУРНОГО НАСЛЕДИЯ (ОКН)
  - ПАМЯТНИК
  - ОБЪЕКТЫ ФЕДЕРАЛЬНОГО НАЗНАЧЕНИЯ
  - ОБЪЕКТЫ ТРАНСПОРТНОЙ ИНФРАСТРУКТУРЫ
  - АВТОМОБИЛЬНЫЕ ДОРОГИ
  - ОБЪЕКТЫ ПИНОГО НАЗНАЧЕНИЯ
  - ОБЪЕКТЫ ТРУБОПРОВОДНОГО ТРАНСПОРТА И НИЖЕНЕРНОЙ ИНФРАСТРУКТУРЫ
  - СЕТИ ЭЛЕКТРОСВЯЗИ
  - ПРИРОДНЫЕ ОБЪЕКТЫ
  - ЛЕСА
  - ПОВЕРХНОСТНЫЕ ВОДНЫЕ ОБЪЕКТЫ
  - ВОДОТОК (РЕКА, РУЧЕЙ, КАНАЛ)
  - ВОДОТОК (РЕКА, РУЧЕЙ, КАНАЛ)

Д. ПАВЛОВКА М 1:5 000



Перечень объектов культурного наследия (памятников истории, архитектуры), расположенных на территории Усть-Кульского муниципального образования Тулунского района

29. Тулунский район						
29.1. Объекты культурного наследия (за исключением объектов археологического наследия)						
№ п/п	№ реестр	Наименование объекта	Датировка объекта	Сведения о местонахождении и объекта (адрес объекта или при его отсутствии описание местонахождения объекта)	Сведения об историко-культурной ценности объекта (заполняется для объектов культурного наследия, выявленных после 22 января 2015 года, для объектов археологического наследия не заполняется)	Иные сведения и документы (в том числе основания для включения в перечень и перечень)
1	29.1.1	Дом жилой.	1913 г.	Ангуй д.		п.1 ст. 17 ФЗ-315 от 22.10.2014 г.
2	29.1.56	Дом жилой Куле Л.В.	нач. XX в.	Павловка д., Москва ул., усадьба Куле Л.В. (ул. Набережная)		п.1 ст. 17 ФЗ-315 от 22.10.2014 г.
3	29.1.57	Дом жилой Степановой.	нач. XX в.	Павловка д., Москва ул., усадьба Степановой (ул. Набережная)		п.1 ст. 17 ФЗ-315 от 22.10.2014 г.
4	29.1.64	Дом жилой Павлов с. жилой.	нач. XX в.	Усть-Кульск с.		п.1 ст. 17 ФЗ-315 от 22.10.2014 г.

Перечень выявленных объектов культурного наследия (памятников истории, архитектуры) Тулунского района

29. Тулунский район						
29.1. Объекты культурного наследия (за исключением объектов археологического наследия)						
№ п/п	№ реестр	Наименование объекта	Датировка объекта	Сведения о местонахождении и объекта (адрес объекта или при его отсутствии описание местонахождения объекта)	Сведения об историко-культурной ценности объекта (заполняется для объектов культурного наследия, выявленных после 22 января 2015 года, для объектов археологического наследия не заполняется)	Иные сведения и документы (в том числе основания для включения в перечень и перечень)
1	29.1.1	Дом жилой.	1913 г.	Ангуй д.		п.1 ст. 17 ФЗ-315 от 22.10.2014 г.
2	29.1.56	Дом жилой Куле Л.В.	нач. XX в.	Павловка д., Москва ул., усадьба Куле Л.В. (ул. Набережная)		п.1 ст. 17 ФЗ-315 от 22.10.2014 г.
3	29.1.57	Дом жилой Степановой.	нач. XX в.	Павловка д., Москва ул., усадьба Степановой (ул. Набережная)		п.1 ст. 17 ФЗ-315 от 22.10.2014 г.
4	29.1.64	Дом жилой Павлов с. жилой.	нач. XX в.	Усть-Кульск с.		п.1 ст. 17 ФЗ-315 от 22.10.2014 г.